

Le présent CCTP – Finitions constitue un document complémentaire au CCTP du présent lot. Il précise exclusivement les prescriptions relatives à l'aspect, au rendu et aux finitions visibles des ouvrages, sans remettre en cause les solutions techniques, les performances, les compositions ou les dimensionnements définis dans le CCTP du lot concerné. En cas de contradiction ou d'incohérence, les prescriptions techniques figurant au CCTP du lot prévalent.

Le présent CCTP – Finitions prévaut uniquement sur les descriptions d'aspect, de rendu ou de finition figurant dans les autres pièces du CCTP.

Toute solution alternative proposée devra être esthétiquement équivalente aux prescriptions du présent document et soumise à l'accord préalable de la maîtrise d'œuvre.

brenasdouceraïnarchitectes ●●●



## 00-DOE - Remise du Dossier des Ouvrages Exécutés

Le dossier sera remis en un exemplaire papier, accompagné d'un support numérique (clé USB ou CD). Les fichiers numériques seront nommés conformément à la numérotation des articles du présent CCTP (exemple : « 3.1.1.2 – xxxxxx.pdf »). Les plans seront transmis avec l'indice Z.

### Dimensions :

1 exemplaire papier et numérique



## ACCESSOIRES - Traitement des joints de dilatation

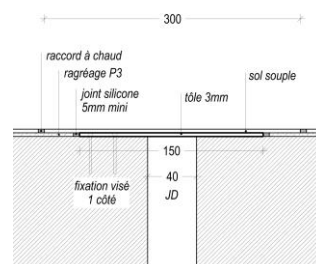
Traitement des JD par la mise en place d'une tôle métallique 3mm dans l'épaisseur du ragréage avec joint silicone 5mm mini de part et d'autre. Le sol est posé sans discontinuité par une bande de sol recouvrant l'ensemble, compris deux soudures à chaud pour continuité. En cas de mouvement (tremblement de terre) cette bande est vouée à se déchirer.

### Dimensions :

30cm

### Finition : invisible sous sol souple

Unité : ml



Localisation : entre neuf et existant R+1



## CHANTIER - Généralités

Les sols seront protégés par l'entreprise en fonction de l'intensité des passages. Une protection rigide sera mise en œuvre dans les circulations et une protection souple dans les locaux à faibles passages.

### Référence :

FLORPROTEC

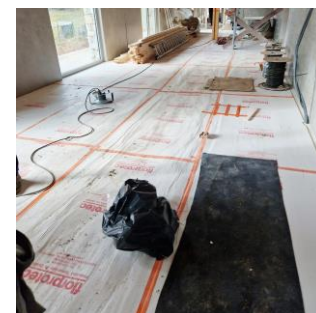
### Dimensions :

selon locaux

### Finition : scotchés entre eux

Unité : forfait

Localisation : tous le sols



## SOLS - Clou podotactile

Fourniture et pose de clous podotactiles conformes à la norme NF P 98-351, disposés en bandes d'éveil de vigilance. Les clous seront en inox. La pose sera réalisée par collage sur le revêtement de sol ou par scellement mécanique selon la nature du support et les contraintes de trafic, avec préparation du support et fourniture de tous accessoires nécessaires.

### Référence :

DINAPLOT MÉTALLIQUE LISSE

### Finition : inox

Unité : ml

Le présent CCTP – Finitions constitue un document complémentaire au CCTP du présent lot. Il précise exclusivement les prescriptions relatives à l'aspect, au rendu et aux finitions visibles des ouvrages, sans remettre en cause les solutions techniques, les performances, les compositions ou les dimensionnements définis dans le CCTP du lot concerné. En cas de contradiction ou d'incohérence, les prescriptions techniques figurant au CCTP du lot prévalent.

Le présent CCTP – Finitions prévaut uniquement sur les descriptions d'aspect, de rendu ou de finition figurant dans les autres pièces du CCTP.

Toute solution alternative proposée devra être esthétiquement équivalente aux prescriptions du présent document et soumise à l'accord préalable de la maîtrise d'œuvre.

brenasdouceraïnarchitectes ●●●

### Dimensions :

25 x 5mm

**Localisation :** escalier de l'estrade de l'amphithéâtre



## SOLS - Sols linoléums acoustique

Sol linoléum posé sur ragréage. Avec couche acoustique 19dB intégrée. Garantie 10ans. Posé soigneusement contre mur béton, pour une finition sans plinthe. Posé avec plinthe sur cloisons plâtre.

### Référence :

FORBO - Marmoleum

### Dimensions :

8mm (y compris ragréage 4-5mm)

**Finition :** toute la gamme du fabricant, y compris uni

**Localisation :** locaux courants (voir plan)



## SOLS - Sols PVC

Sol PVC posé sur ragréage. Avec couche acoustique 19dB intégrée. Posé soigneusement contre mur béton, pour une finition sans plinthe. Posé avec plinthe sur cloisons plaque de plâtre.

### Dimensions :

7mm (y compris ragréage 4-5mm)

**Finition :** toute la gamme du fabricant, y compris uni

**Localisation :** laboratoires PCR R+1



## TAPIS - Tapis collé

Fourniture et pose de tapis encastrés, collés en plein sur support préparé, avec cadre périphérique en aluminium fourni et posé, y compris ragréage de mise à niveau du support. Les tapis seront adaptés à un usage intensif, conformes aux exigences ERP, présentant une réaction au feu classée M3 a minima.

### Référence :

CONDOR GROUPE - VEBE - Bellagio

### Dimensions :

prof. mini 120cm - largeur selon plan

**Finition :** Dans la teinte des sols, dans toute la gamme du fabricant



Le présent CCTP – Finitions constitue un document complémentaire au CCTP du présent lot. Il précise exclusivement les prescriptions relatives à l'aspect, au rendu et aux finitions visibles des ouvrages, sans remettre en cause les solutions techniques, les performances, les compositions ou les dimensionnements définis dans le CCTP du lot concerné. En cas de contradiction ou d'incohérence, les prescriptions techniques figurant au CCTP du lot prévalent.

Le présent CCTP – Finitions prévaut uniquement sur les descriptions d'aspect, de rendu ou de finition figurant dans les autres pièces du CCTP.

Toute solution alternative proposée devra être esthétiquement équivalente aux prescriptions du présent document et soumise à l'accord préalable de la maîtrise d'œuvre.

**brenasdoucerain**architectes ●●○

**Localisation** : toutes les entrées